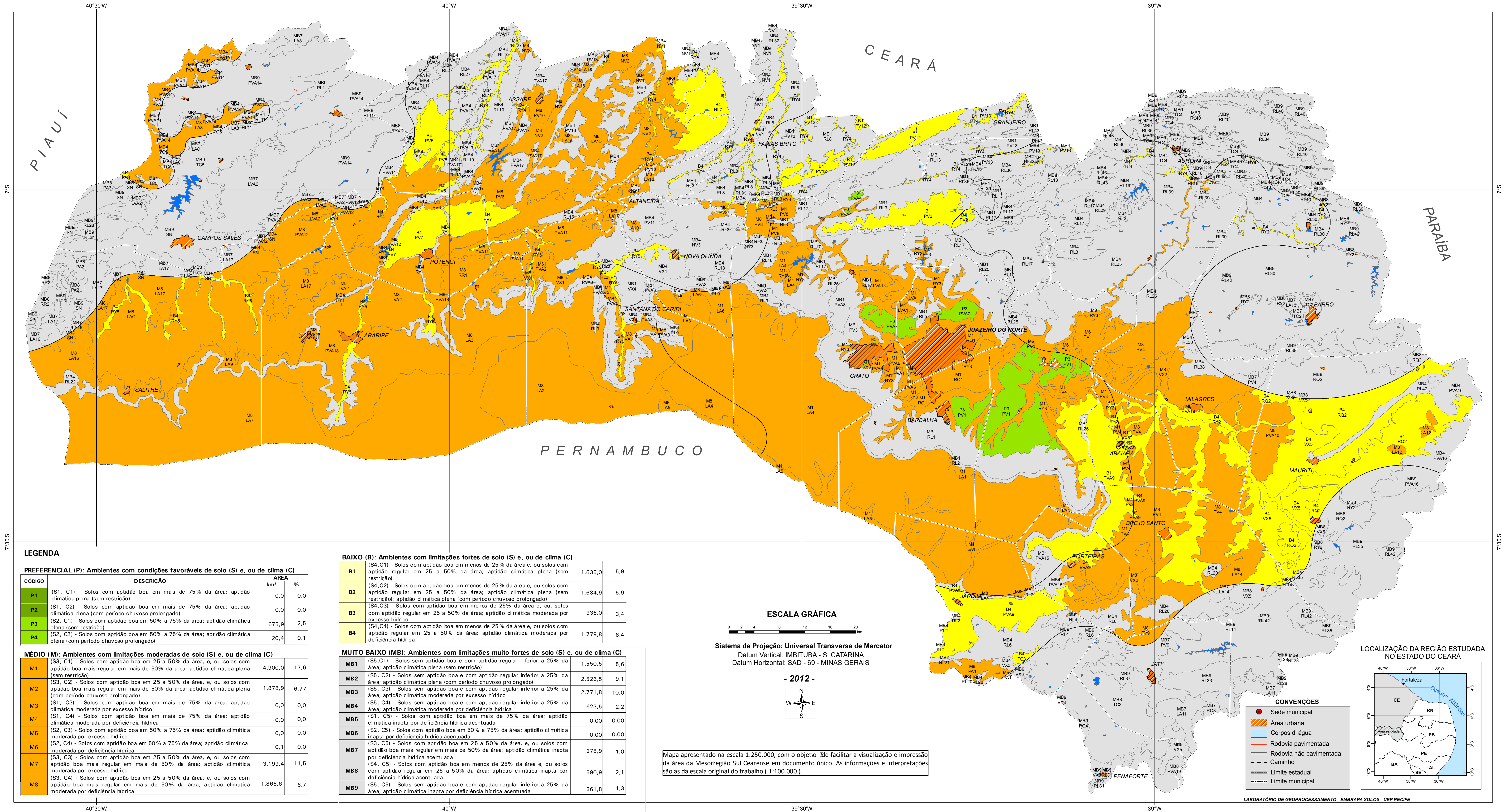


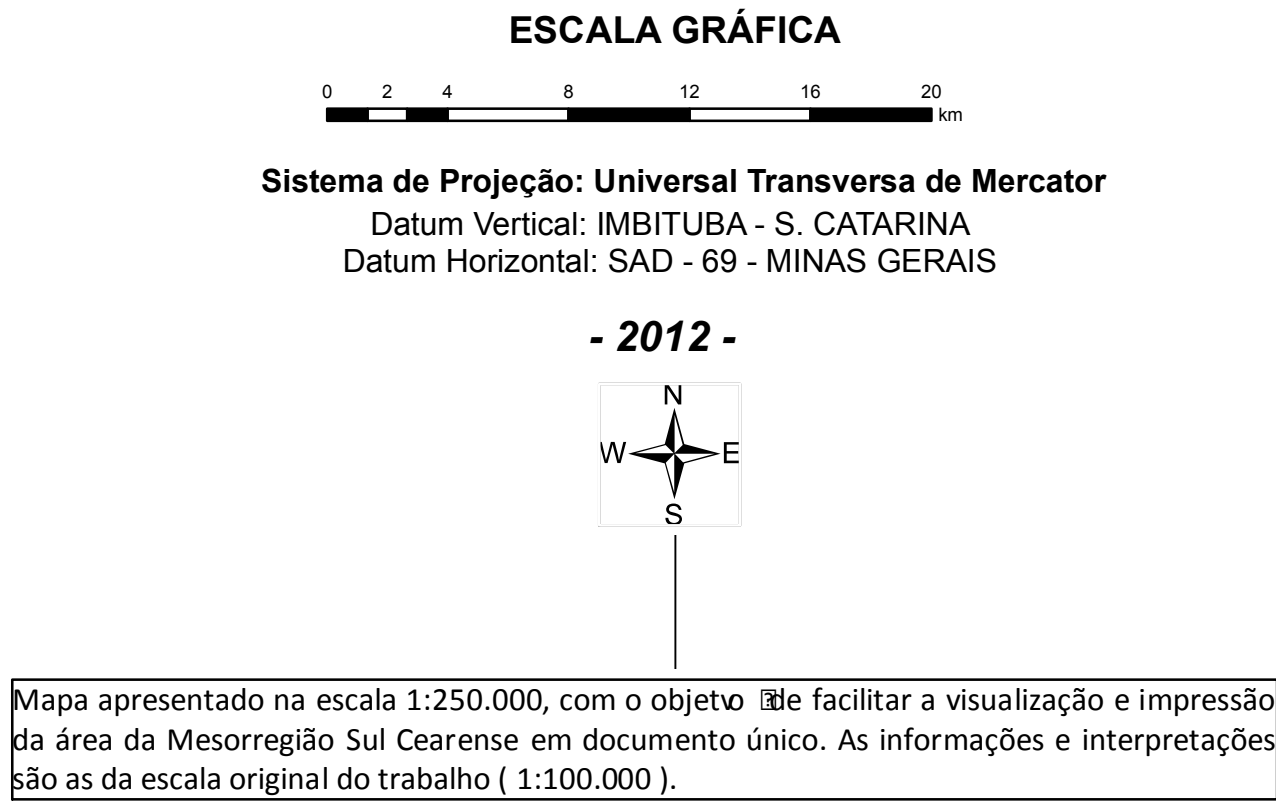
ZONEAMENTO AGROECOLÓGICO DA MESORREGIÃO DO SUL CEARENSE
POTENCIAL PEDOCLIMÁTICO PARA MANDIOCA (*Manihot esculenta Crantz*)
MANEJO 'B' (Média Tecnologia) / CENÁRIO PLUVIOMÉTRICO - SECO



LEGENDA

PREFERENCIAL (P): Ambientes com condições favoráveis de solo (S) e, ou de clima (C)			
CÓDIGO	DESCRIÇÃO	ÁREA	
		km²	%
P1	(S1, C1) - Solos com aptidão boa em mais de 75% da área; aptidão climática plena (sem restrição)	0,0	0,0
P2	(S1, C2) - Solos com aptidão boa em mais de 75% da área; aptidão climática plena (com período chuvoso prolongado)	0,0	0,0
P3	(S2, C1) - Solos com aptidão boa em 50% a 75% da área; aptidão climática plena (sem restrição)	675,9	2,5
P4	(S2, C2) - Solos com aptidão boa em 50% a 75% da área; aptidão climática plena (com período chuvoso prolongado)	20,4	0,1
MÉDIO (M): Ambientes com limitações moderadas de solo (S) e, ou de clima (C)			
M1	(S3, C1) - Solos com aptidão boa em 25 a 50% da área, e, ou solos com aptidão boa mais regular em mais de 50% da área; aptidão climática plena (sem restrição)	4.900,0	17,6
M2	(S3, C2) - Solos com aptidão boa em 25 a 50% da área, e, ou solos com aptidão boa mais regular em mais de 50% da área; aptidão climática plena (com período chuvoso prolongado)	1.878,9	6,77
M3	(S1, C3) - Solos com aptidão boa em mais de 75% da área; aptidão climática moderada por excesso hídrico	0,0	0,0
M4	(S1, C4) - Solos com aptidão boa em mais de 75% da área; aptidão climática moderada por deficiência hídrica	0,0	0,0
M5	(S2, C3) - Solos com aptidão boa em 50% a 75% da área; aptidão climática moderada por excesso hídrico	0,0	0,0
M6	(S2, C4) - Solos com aptidão boa em 50% a 75% da área; aptidão climática moderada por deficiência hídrica	0,1	0,0
M7	(S3, C3) - Solos com aptidão boa em 25 a 50% da área, e, ou solos com aptidão boa mais regular em mais de 50% da área; aptidão climática moderada por excesso hídrico	3.199,4	11,5
M8	(S3, C4) - Solos com aptidão boa em 25 a 50% da área, e, ou solos com aptidão boa mais regular em mais de 50% da área; aptidão climática moderada por deficiência hídrica	1.866,6	6,7

BAIXO (B): Ambientes com limitações fortes de solo (S) e, ou de clima (C)			
B1	(S4, C1) - Solos com aptidão boa em menos de 25% da área e, ou solos com aptidão regular em 25 a 50% da área; aptidão climática plena (sem restrição)	1.635,0	5,9
B2	(S4, C2) - Solos com aptidão boa em menos de 25% da área e, ou solos com aptidão regular em 25 a 50% da área; aptidão climática plena (sem restrição); aptidão climática plena (com período chuvoso prolongado)	1.634,9	5,9
B3	(S4, C3) - Solos com aptidão boa em menos de 25% da área e, ou, solos com aptidão regular em 25 a 50% da área; aptidão climática moderada por excesso hídrico	936,0	3,4
B4	(S4, C4) - Solos com aptidão boa em menos de 25% da área e, ou solos com aptidão regular em 25 a 50% da área; aptidão climática moderada por deficiência hídrica	1.779,8	6,4
MUITO BAIXO (MB): Ambientes com limitações muito fortes de solo (S) e, ou de clima (C)			
MB1	(S5, C1) - Solos sem aptidão boa e com aptidão regular inferior a 25% da área; aptidão climática plena (sem restrição)	1.550,5	5,6
MB2	(S5, C2) - Solos sem aptidão boa e com aptidão regular inferior a 25% da área; aptidão climática plena (com período chuvoso prolongado)	2.526,5	9,1
MB3	(S5, C3) - Solos sem aptidão boa e com aptidão regular inferior a 25% da área; aptidão climática moderada por excesso hídrico	2.771,8	10,0
MB4	(S5, C4) - Solos sem aptidão boa e com aptidão regular inferior a 25% da área; aptidão climática moderada por deficiência hídrica	623,5	2,2
MB5	(S1, C5) - Solos com aptidão boa em mais de 75% da área; aptidão climática inapta por deficiência hídrica acentuada	0,00	0,00
MB6	(S2, C5) - Solos com aptidão boa em 50% a 75% da área; aptidão climática inapta por deficiência hídrica acentuada	0,00	0,00
MB7	(S3, C5) - Solos com aptidão boa em 25 a 50% da área, e, ou solos com aptidão boa mais regular em mais de 50% da área; aptidão climática inapta por deficiência hídrica acentuada	278,9	1,0
MB8	(S4, C5) - Solos com aptidão boa em menos de 25% da área e, ou solos com aptidão regular em 25 a 50% da área; aptidão climática inapta por deficiência hídrica acentuada	590,9	2,1
MB9	(S5, C5) - Solos sem aptidão boa e com aptidão regular inferior a 25% da área; aptidão climática inapta por deficiência hídrica acentuada	361,8	1,3



CONVENÇÕES	
	Sede municipal
	Área urbana
	Corpos d' água
	Rodovia pavimentada
	Rodovia não pavimentada
	Caminho
	Limite estadual
	Limite municipal

